



SPEISEN & GETRÄNKE

VORSPEISEN

TASTINGBRETT 5⁹⁰
3x 0,1l Bier nach Wahl

MEZE DELUXE A,G,L,H 19⁹⁰

Feta-Röllchen^G, gefüllte Bulgurbällchen, gefüllte Champignons, gegrilltes Gemüse, Ezme (pikanter Dip), Oliven, getrocknete Tomaten, dazu Brot^A

BIERMEZE A,G,L,H 10⁹⁰

Zaziki^G, Ezme (pikanter Dip), Hummus^H, Oliven, Fetakäse^G, eingelegtes Gemüse, garniert mit Salat, dazu Brot^A
Für zwei Personen 16⁹⁰

DIPS / BIER-TAPAS je 3⁹⁰

eingelegtes Gemüse, Aioli^{C,G}, Ezme (pikanter Dip), Hummus^H, Guacamole, dazu Brot^A

GEBRATENE GARNELEN A,B,J 14⁹⁰

in Knoblauchbutter^{G,I}, mit frischen Champignons & Zwiebeln
dazu Brot^A & ein Beilagensalat

GEBACKENER FETA^G 9⁹⁰

mit Oliven & Cherrytomaten, in einer Tonschale serviert, dazu Brot^A

GEFÜLLTE BULGURBÄLLCHEN 9⁹⁰

3 Stück, mit Hackfleischfüllung (Idli Köfte) oder Linsenfüllung, dazu Zaziki & ein Beilagensalat

KLEINER GEMISCHTER SALAT 4⁹⁰

verschiedene Blattsalate, Tomaten, Gurken, Zwiebeln & Paprika

BRUSCHETTA A,G,L 6⁹⁰

knuspriges Baguette^A mit Tomaten, Kräutern & Olivenöl, Parmesan^G

AVOSCHETTA A,G,L 8⁹⁰

knuspriges Baguette^A mit hausgemachter Guacamole, Tomaten, Kräutern & Olivenöl, Parmesan^G

HAUSGEMACHTE KARTOFFELCHIPS 3⁹⁰

Joppie-Sauce^{1,2,3,11,12,A,C,F,G,I,J} | Guacamole
Hummus^H | Zaziki^G je +1⁰⁰

FALAFEL A,L,K 6⁹⁰

dazu Brot^A, mit Zaziki^G oder Hummus^H

SUPPEN

TOMATENSUPPE A,L 5⁹⁰

dazu Brot^A

TÜRKISCHE LINSENSUPPE A,L 6⁹⁰

dazu Brot^A

SALATE

Alle Salate werden mit hausgemachtem Olivenöl-Balsamico-Dressing und Brot^A serviert.

FRISCHER MARKTSALAT 9⁹⁰

verschiedene Blattsalate, Tomaten, Gurken, Zwiebeln & Paprika

MIT FETAKÄSE^G, FRÜCHTEN & NÜSSEN^H +4⁹⁰

MIT GEGRILLTEN KÖFTE A,L +5⁹⁰ hausgemachte türkische Frikadellen

MIT GEGRILLTER, TRANCHIERTER HÄHNCHENBRUST +5⁹⁰

MIT GEBRATENEN GARNELEN^B +6⁹⁰

MIT FALAFEL A,L,K +3⁹⁰





APERITIF

APEROL SPRITZ ^{1,L} 0,3l 8⁹⁰
Aperol / Prosecco / Orange

LILLET WILD BERRY ^{1,L} 0,3l 8⁹⁰
Lillet Blanc / Wild Berry / Früchte

HUGO ^L 0,3l 7⁹⁰
Holunderblüten Sirup / Prosecco / Limetten

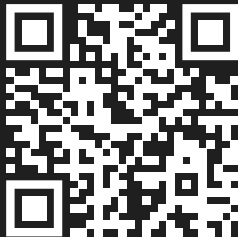
WEISSWEINSCHORLE ^L 0,3l 6⁹⁰



LEIDENSCHAFT FÜR GUTES BIER!

Und deshalb gibt's bei uns ständig 20 verschiedene Biere vom Fass.
Natürlich sind regionale Spezialitäten von Bergmann,
Fiege & Co immer mit dabei.

Scan den QR-Code & sieh dir unsere aktuelle Auswahl an.



Du kannst dich nicht entscheiden?

Dann bestell unser Tastingbrett mit 3x 0,1l Biere nach Wahl!
5⁹⁰



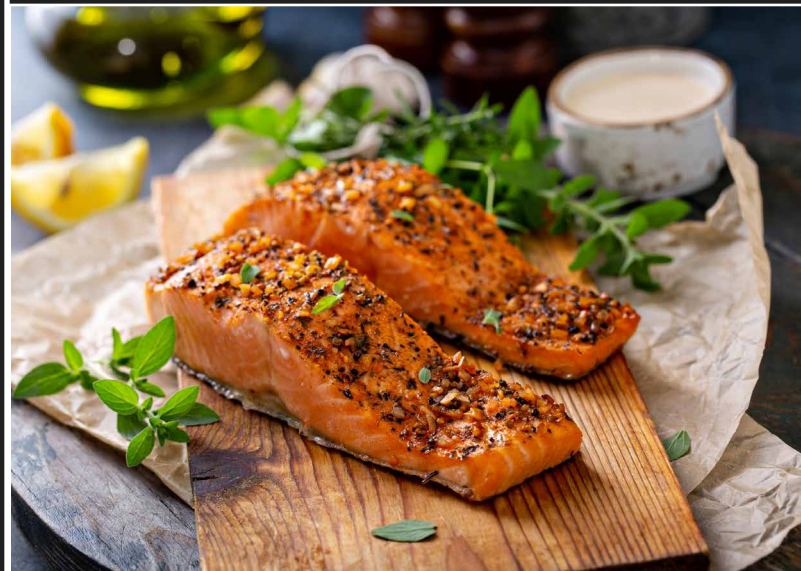
UNSERE LIEBLINGSSPEISEN

BCW ISKENDER ^{A,L} 16⁹⁰
geröstetes Rindfleisch mit Knoblauch, Joghurt,
Croûtons & Tomatensauce, dazu Reis

GEGRILLTE KÖFTE ^{A,L} 13⁹⁰
hausgemachte türkische Rinderfrikadellen,
dazu Bulgur und ein Beilagensalat

MANTI ^{A,G} 13⁹⁰
türkische Ravioli wahlweise mit Kartoffel- oder
Hackfleischfüllung in Joghurtsauce ^G

NORWEGISCHES LACHSFILET ^D 21⁹⁰
vom Grill auf frischem Blattspinat mit Bandnudeln ^{A,C}
in hausgemachter Dillsauce ^G, dazu ein Beilagensalat



BORUSSEN BRÄU
AUS TRADITION UND FREUNDSCHAFT

Ein Borussen Bräu ist ein ehrliches Bier, das man mit Freunden
genießen kann. Mit viel Liebe, Engagement und Herzblut von
drei Freunden kreiert und in heimischen Brauereien gebraut.



FÜR DEN KLEINEN HUNGER

STEAKHOUSE FRITTEN 3⁹⁰

einfach schön knusprig

Ketchup | Mayonnaise ^{C,G,I,J} je + 0⁷⁰

Joppiesauce ^{1,2,3,11,12,A,C,F,G,I,J} + 1⁰⁰

RÜHREI AUS DREI FREILANDEIERN ^C 5⁹⁰

mit Petersilie, dazu Brot^A & Butter^G

mit Sucuk ^{3,4,F,I,J} (Knoblauchwurst) + 2⁹⁰

mit Zwiebeln + 1⁰⁰ | mit Feta + 1⁹⁰

MENEMEN ^C 7⁹⁰

Türkische Eierpfanne mit Zwiebeln, Paprika und Tomaten, dazu Brot^A & Butter^G

mit Sucuk ^{3,4,F,I,J} (Knoblauchwurst) + 2⁹⁰

mit Feta + 1⁹⁰



PASTA

PENNE AL POLLO ^{A,L} 14⁹⁰

mit Hähnchenbrust & Sahneseauce^G

PENNE AL ARRABBIATA ^{A,L} 9⁹⁰

in scharfer Tomatensauce, dazu frischer Parmesan^G

TAGLIATELLE AL GAMBERI ^{A,B} 19⁹⁰

frische Pasta mit gebratenen Garnelen
in Olivenöl verfeinert mit Chili & Knoblauch

WRAPS

MIT HONIG-SENF-DRESSING,
GERÄUCHERTEM LACHS & SALAT ^{A,D,G,L,I} 8⁹⁰

MIT CRÈME FRAÎCHE, HÄHNCHENBRUST-
STREIFEN & SALAT ^{A,G,I,L} 7⁹⁰

MIT HUMMUS, FALAFEL & SALAT ^{A,G,L,K,M} 7⁹⁰ 

MIT CRÈME FRAÎCHE, MEDITERRANEM
GEMÜSE & SALAT ^G 6⁹⁰ 



FÜR DEN GROSSEN HUNGER

CURRYWURST ^{3,4,7} 8⁹⁰

auch Geflügel möglich, an hausgemachter Currysauce
mit Steakhouse Fritten & Krautsalat

doppelt hält besser! +5⁰⁰

VEGANE CURRYWURST ^H 9⁹⁰

an hausgemachter Currysauce
mit Steakhouse Fritten & Krautsalat



BRATWURST ^{3,4,7} 7⁹⁰

auch Geflügel möglich, mit Steakhouse Fritten & Krautsalat

SAUCEN

Ketchup | Mayonnaise ^{C,G,I,J} | Senf^I je 0⁷⁰
Hausgemachte Currysauce 1⁰⁰
Guacamole 1⁰⁰

SCHNITZEL VOM GAHMENER

LANDSCHWEIN ^{A,C,G} 17⁹⁰

in der Pfanne ausgebacken, mit Champignonsauce ^G
mit Steakhouse Fritten & Beilagensalat


HÄHNCHENSCHNITZEL ^{A,C,G} 16⁹⁰

in der Pfanne ausgebacken, mit Champignonsauce ^G
mit Steakhouse Fritten & Beilagensalat

HÄHNCHENSPIß ^G 16⁹⁰

mit Gemüse, dazu **wahlweise** Reis oder Steakhouse Fritten,
Beilagensalat, Zaziki ^G und Ezme (pikanter Dip)

GEFÜLLTE AUBERGINE 14⁹⁰

mit Hackfleischfüllung, auf Tomatensauce, dazu Reis
mit veganer Gemüsefüllung 13⁹⁰ 



WIR WISSEN WO ES HERKOMMT!

So schmeckt Heimat!

Wir beziehen unser Fleisch
vom Regionalen Gahmener Hof aus Lünen!





FÜR UNSERE KLEINEN GÄSTE

ja... wirklich nur für die Kleinen ;)

BRATWURST 3,4,7 6⁹⁰
mit Steakhouse Fritten

HÄHNCHEN-NUGGETS 3,4,7 5⁹⁰
vier Nuggets mit Steakhouse Fritten

NUDELN ^A 4⁹⁰ 
mit Tomatensauce




SCHLUMPFMILCH 1,G 2⁹⁰
aufgeschäumte Milch, Blue Curaçao Sirup,
Vanille Sirup & bunte Streusel

EINHORN MILCH 1,G 2⁹⁰
aufgeschäumte Milch, Grenadine Sirup,
Vanille Sirup & bunte Streusel



LUST AUF WAS SÜSSES?

WAFFEL ^{A,C,G} 
mit Puderzucker 3⁵⁰ | mit Nutella 4⁹⁰

**MIT HEISSEN KIRSCHEN,
VANILLEEIS & SAHNE** ^G +4⁵⁰ 

EIS VON HITZEFREI ^{C,G} je Kugel 1⁷⁰ 
Schokolade | Vanille | Erdbeere
saisonal verschiedene Sorten



TÄGLICH HAUSGEMACHTE
KUCHEN & TORTEN

KUCHEN 3⁹⁰ 

TORTEN 4⁵⁰ 

mit Sahne ^G +0⁷⁰



 **VEGAN GENIEßEN?**
Probiere unseren veganen
Schokokuchen! (fast immer da)

KAFFEE & CO.

Milch auch als Hafermilch / Laktosefreie Milch + 0³⁰

CAFÉ CRÈME ⁹ 2⁹⁰
doppelter 4⁸⁰ | Entkoffeiniert 2⁹⁰

FILTERKAFFEE ⁹ 2⁷⁰

ESPRESSO ⁹ 2⁶⁰
doppelter 3⁶⁰ | Macchiato 2⁹⁰

CAPPUCCINO ^{9,G} 3³⁰
doppelter 4⁹⁰

FLAT WHITE ⁹ 4⁹⁰

MILCHKAFFEE ^{9,G} 3⁹⁰

LATTE MACCHIATO ^{9,G} 3⁹⁰
mit Baileys ^{1,9,G} + 2⁶⁰

BOUNTY MACCHIATO 4⁹⁰
mit Kokosflocken & Schokosauce

TÜRKISCHER MOKKA 3⁵⁰

JULIA SPEZIAL ^{9,G} 4⁹⁰
Milch / Espresso / Eiswürfel

HEISSE SCHOKOLADE ^G 3⁹⁰
Weiß / Dunkel

HEISSE MILCH + HONIG ^G 3⁵⁰

CHAI LATTE ^{9,G} 3⁹⁰

FRISCHER MINZTEE 3⁹⁰
mit Ingwer & Zitrone

EILLES TEE ⁹ 2⁹⁰
verschiedene Sorten

TÜRKISCHER TEE ⁹ 2⁰⁰

+ **SIRUP** je 0⁸⁰
Haselnuss | Karamell | Vanille | Amaretto



**MILCHHOF
BILLMANN**

Wir beziehen unsere Milch vom
Milchhof Billman aus Waltrop

EISKAFFEE & CO.

AFFOGATO ^{9,G} 3⁹⁰
mit Baileys ^{1,9,G} + 2⁶⁰

SANFTER ENGEL 5⁹⁰
Orangensaft mit Vanilleeis ^G & Sahne ^G

EISCAFÉ ⁹ 5⁹⁰
mit Vanilleeis ^G & Sahne ^G

EISSCHOKOLADE 5⁹⁰
mit Schokoladeneis ^G & Sahne ^G

MINERALWASSER, SAFT & SCHORLE



granini®

SELTERS 0,25l 2⁸⁰ 0,75l 6⁹⁰
Classic | Naturell

GRANINI TRINKGENUSS 0,2l 2⁹⁰
Apfel | Orange | Kirsche | Bananennektar
Maracujanektar | Guave Drachenfrucht
alle Sorten als Schorle möglich 0,5l 4⁹⁰

GRANINI SCHORLE 0,33l 3⁹⁰
Apfel | Maracuja | Rhabarber | Kirsche



COCKTAILS

MIT ALKOHOL

MOSCOW MULE

DER TRENDSETTER 8⁹⁰

leicht scharfer Cocktail mit
Vodka, Limette, Ingwer &
einem Hauch Gurke

PORNSTAR MARTINI

DER EXOTISCHE 7⁹⁰

fruchtig-cremiger Cocktail mit
Vanille Vodka, Passionsfrucht,
Limette & einem Shot Prosecco

SEX ON THE BEACH

DER FRUCHTIGE 8⁹⁰

erfrischender Cocktail mit Vodka,
Orange, Pfirsich, Cranberry
& Zitrone

PINK DRAGON

SPRITZ 8⁹⁰

pinker-fruchtiger Cocktail mit
Weißwein, Guave Drachenfrucht
& Minze

PIÑA COLADA

DER KLASSIKER 8⁹⁰

süßer, leicht cremiger Cocktail
mit Rum, Kokos & Ananas

PINK DRAGON

VODKA SMASH 8⁹⁰

pinker-fruchtiger Cocktail mit
Vodka, Guave Drachenfrucht &
Ginger Beer

MOJITO

DER KARIBISCHE 8⁹⁰

spritzig-frischer Cocktail mit Rum,
Limette & Minze

OHNE ALKOHOL

VIRGIN MULE 6⁹⁰

leicht scharfer Cocktail mit
Limette, Ingwer & einem
Hauch Gurke

VIRGIN MOJITO 6⁹⁰

spritzig-frischer Cocktail mit
Limette & Minze

SAFER SEX ON

THE BEACH 6⁹⁰

erfrischender Cocktail mit
Orange, Pfirsich, Cranberry
& Zitrone

VIRGIN

PORNSTAR 6⁹⁰

fruchtig-cremiger Cocktail mit
Passionsfrucht, Vanille,
Limette & einem Hauch Soda

VIRGIN COLADA 6⁹⁰

süßer, leicht cremiger Cocktail mit
Kokos & Ananas

VIRGIN PINK

DRAGON SPRITZ 6⁹⁰

Pinker-fruchtiger Cocktail mit
Guave Drachenfrucht & Minze

ALKOHOLFREIE ERFRISCHUNGEN

**BIONADE****granini®**

AFRI 0,2l 2⁹⁰

Cola 1⁹ | Cola ohne Zucker 1,2,9,11,12

BLUNA 1 0,2l 2⁹⁰

Orange | Zitrone

SCHWEPPES 0,2l 3³⁰

Bitter Lemon 10 | Tonic 10 | Ginger Ale 10 | Ginger Beer 10

BIONADE 0,33l 3⁹⁰

Holunder | Litschi | Naturtrübe Blutorange

GRANINI LIMO 0,33l 3⁹⁰

Orange - Lemongrass | Pink Grapefruit - Cranberry
Limette - Zitrone

GRANINI EISTEE 0,33l 3⁹⁰

Zitrone | Pfirsich

MALZTRUNK^A 0,33l 3⁹⁰



HOCHPROZENTIGES

JÄGERMEISTER ¹ 2cl 3⁰⁰

RAMAZZOTTI ¹ 4cl 4⁹⁰

RAKI 2cl 3⁰⁰

RAKI DOUBLE 4cl 6⁵⁰
mit Eiswürfel

BAILEYS ^{1,9,G} 4cl 4⁹⁰

B52 ^{1,9,G} 4cl 4⁹⁰

Kaffeeликör, Baileys, Orangenликör & 73%iger Rum Old Pascas

ESPRESSO MARTINI 9⁹⁰

Vodka, Espresso, Kaffeeликör, Zuckersirup

TEQUILA 2cl 3⁰⁰

COGNAC LANDY 2cl 3⁰⁰

VODKA 2cl 3⁰⁰

SOUR RUSH 4cl 3⁹⁰

Vodka, Lemon Squash, Lime Juice

JACK DANIELS ¹ 2cl 3⁰⁰

GIN ¹ 2cl 4⁹⁰

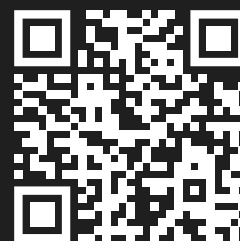
DAZU TONIC ? ¹⁰ 0,2l +3³⁰



LEIDENSCHAFT FÜR GUTES BIER!

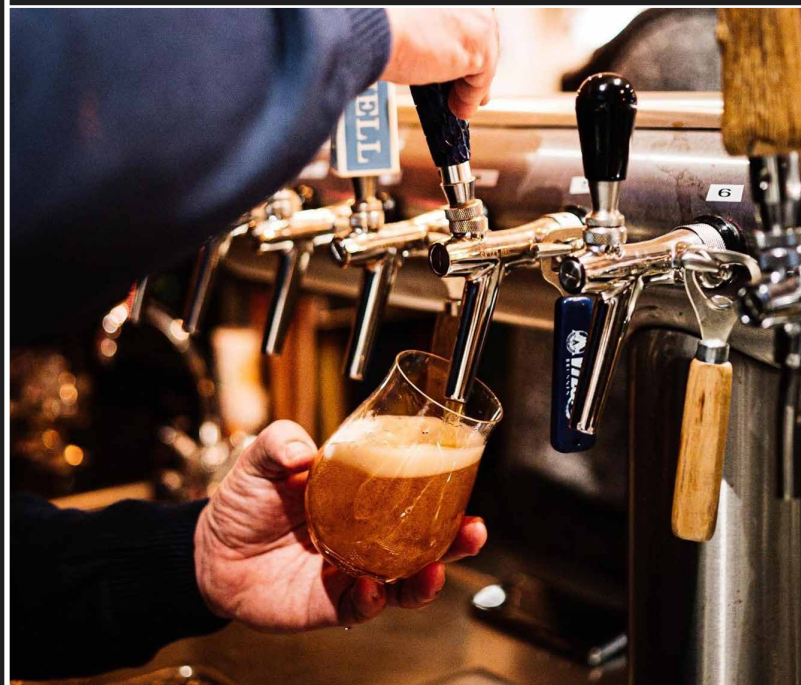
Und deshalb gibt's bei uns ständig 20 verschiedene Biere vom Fass.
Natürlich sind regionale Spezialitäten von Bergmann, Fiege
& Co immer mit dabei.

Scan den QR-Code & sieh dir unsere aktuelle Auswahl an.



Du kannst dich nicht entscheiden?

Dann bestell unser Tastingbrett mit 3x 0,1l Bieren nach Wahl!
5⁹⁰



WEIN

WEISSWEIN

RIESLING QUANT^L

CARL LOEWEN, MOSEL 0,2l 9⁵⁰ 0,75l 29⁹⁰

Leicht, beschwingt & erfrischend. Ein Mosel-Riesling, wie er sein soll. Im Duft Pfirsich, grüner Apfel & viel Zitrusfrucht. Am Gaumen dann ausgesprochen vergnügt, elegant & mit toller Frucht. Die Restsüße ist wunderbar eingebunden, wird von der Riesling-Säure getragen & lässt ihn verspielt, mit viel Frucht & einer leicht pikanten Note ausklingen.

WEISSER BURGUNDER^L

A. DIEHL, PFALZ 0,2l 7⁹⁰ 0,75l 24⁹⁰

Hellgelb im Glas mit würzig-süßen Wiesenblütenaromen in der Nase. Dazu gesellen sich feine exotische & mineralische Töne. Am Gaumen geben saftige Aromen von rotem Apfel einen schmelzigen Pepp & sorgen dank einem zartherben Nussaroma für einen schönen, lang anhaltenden Abgang.



ROSÉWEIN

MERLOT ROSÉ „EINS ZU EINS“^L

A. DIEHL, PFALZ 0,2l 7⁹⁰ 0,75l 24⁹⁰

Fruchtiges Bouquet mit einem ganzen Korb voller roter Früchte. Saftig am Gaumen, süffig & einfach nur unverschämt lecker. Unkompliziert, rund, schmatzig!

ROTWEIN

MERLOT TROCKEN^L

SCHITTLER-BECKER, RHEINHESSEN

0,2l 8⁵⁰ 0,75l 26⁹⁰

Im kraftvollen Bouquet dominieren dunkle Beeren & reife Früchte, etwas dahinter folgt eine elegante Würze. Die schönen Eindrücke in der Nase werden im Mund eindrucksvoll bestätigt. Konzentriert & mit unglaublich weicher Tanninstruktur.

SAN ROCCO PRIMITIVO PUGLIA IGT,^L

SIZILIEN/ITALIEN 0,2l 8⁹⁰ 0,75l 27⁹⁰

Intensive rubinrote Farbe mit violetten Reflexen, sattes, weiniges Bouquet mit Noten von Vanille, Schokolade. Angenehm tanninhaltig, weich, harmonisch, vollmundig. 3 Monate in franz. Eichenfässern gereift bevor er abgefüllt wird. Hohes Qualitätsniveau.

SEKT

GELDERMANN GRAND BRUT^L

FL. 0,2l 9⁹⁰

Mit seiner jugendlich belebenden Frische & seinem feinprickelnden Mousseux weiß unser Geldermann Brut Herzen zu erobern. Ein Hauch von Zitrus schickt die Aromen von Äpfeln, Quitten & Pfirsich in schwebende Schwerelosigkeit. Anklänge an frische Brotkruste erinnern daran, dass dieser Sekt nach höchster Handwerkskunst in traditioneller Flaschengärung hergestellt wurde & während der Reifezeit seine individuelle Note ausprägen konnte.

GELDERMANN GRAND BRUT ROSÉ^L

FL. 0,2l 9⁹⁰

Ein Sekt wie ein Sommerpicknick: Ein Körbchen frischer roter Beeren, von Himbeere bis Sauerkirsche, ein Stück Hefezopf & ein kleiner Schluck Grapefruitsaft – alles zusammen prickelt herrlich am Gaumen, dank der feinüppigen Perlage.



FEIERN MITTEN IM GRÜNEN!

Das BierCafé West ist auch ein großartiger Ort für deine Feier! Mit Leidenschaft, Professionalität & viel Flexibilität machen wir kleine Feiern & große Feste unvergesslich.

Wir freuen uns auf deine Anfrage.



REGIONAL, FLEXIBEL & FRISCH

Wir stehen euch gerne auch außerhalb des BierCafés zur Verfügung. Mit unserem Catering-Service "Die Mensa" sind wir der Ansprechpartner für kreative Buffets, ausgewählte Menüs & mehr für bis zu 500 Personen.

Wir freuen uns auf deine Anfrage.

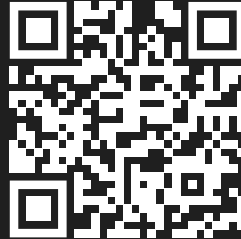
Zusatzstoffe: 1 mit Farbstoff, 2 mit Konservierungsstoff, 3 mit Antioxidationsmittel, 4 mit Geschmacksverstärker, 5 mit Schwefeldioxid, 6 Schwärzungsmittel, 7 Phosphat, 8 Milcheiweiß, 9 koffeinhaltig, 10 chininhaltig, 11 Süßungsmittel, 12 enthält eine Phenylalaninquelle, 13 gewachst, 14 Taurin

Allergene: A - glutenhaltiges Getreide, B - Krebstiere, C - Eier, D - Fisch, E - Erdnüsse,
F - Soja, G - Milch/Milchzucker (Laktose), H - Schalenfrüchte (Nüsse), I - Sellerie, J - Senf,
K - Sesam, L - Sulfid/Schwefeldioxid, M - Lupine, N - Weichtiere



GEFÄLLT ES DIR IM BIERCAFÉ WEST? **WEITERSAGEN!**

Wir freuen uns sehr über Deine Bewertung!



biercafewest



BierCafé West
Lange Str. 42
44137 Dortmund
Tel: 0231 13729205
info@bcw.cafe
www.biercafewest.de

Küchenöffnungszeiten:

Dienstag - Donnerstag bis 21:00 Uhr
Freitag - Samstag bis 22:00 Uhr
Sonntag bis 20:00 Uhr